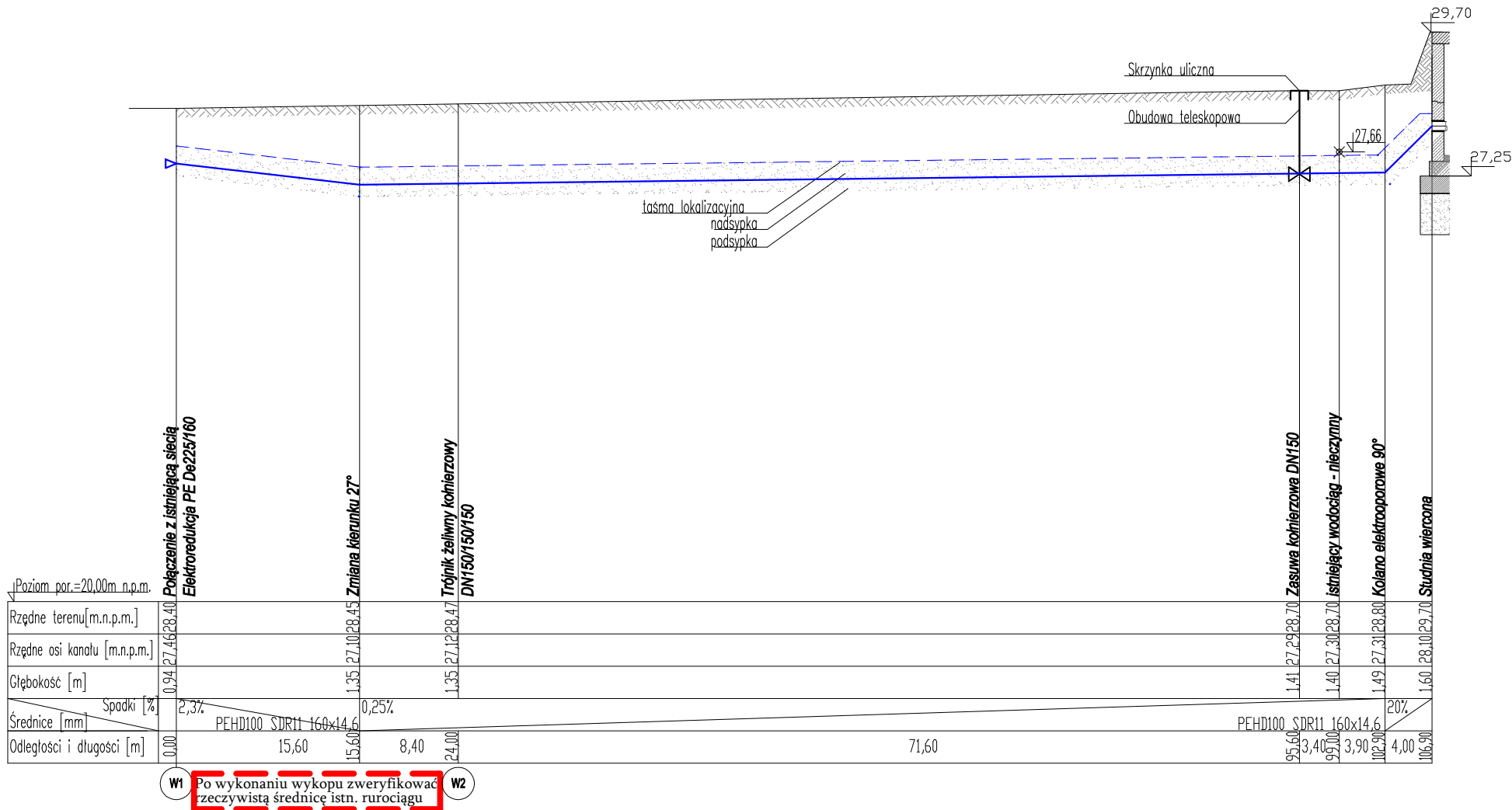
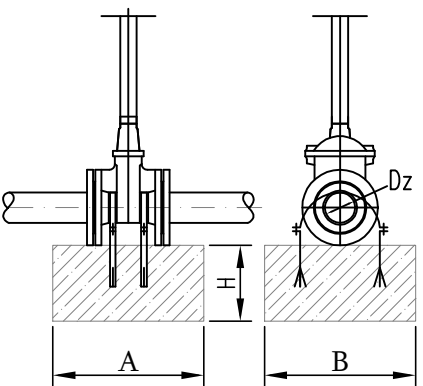


PROFIL RUROCIĄGU TŁOCZNEGO  
CIĄG W1-W3(22az)  
SKALA 1:100/200

dz. nr127/13- t.zielony



SCHEMAT PODPARCIA ZASUWY DN150



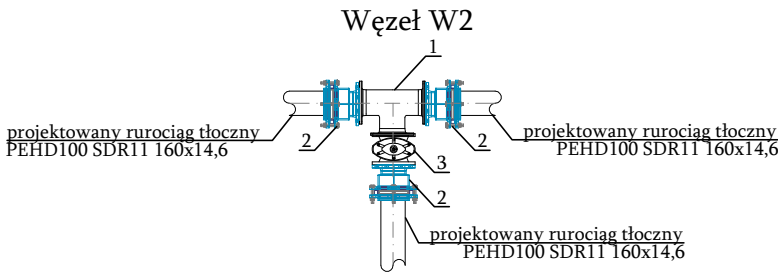
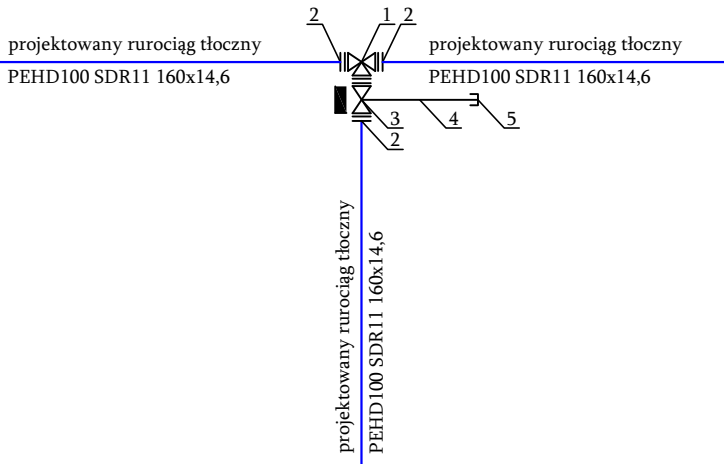
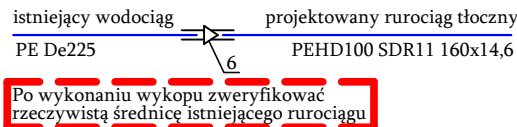
Opis dla DN150:

- Dz=150 mm
- A=500 mm
- B=500 mm
- H=250 mm
- 1m=1,97KG; bednarka 50x5 dla zasuw do Ø150
- 1szt.=0,023 KG; śruby M10x20
- do połączeń kołnierzowych stosować śruby ze stali nierdzewnej
- bednarkę pomalować trzykrotnie farbą epoksydową, lub rozwiązanie równoważne w postaci prętów "zakotwionych" w betonie

LGENDA:

- Wodociąg
- Trójnik kołnierzowy żeliwny DN150/150 PN16 Hawle 0510
- Kołnierz do rur z zabezpieczeniem przed przesunięciem DN150 Hawle 7994
- Zasuwa kołnierzowa DN150 Hawle 4000E2
- Obudowa teleskopowa Hawle 9500E2
- Skrzynka uliczna teleskopowa Hawle 2050
- Elektroredukcja PE De225/160 Wavin 53 90 18 Po wykonaniu wykopu zweryfikować rzeczywistą średnicę istniejącego rurociągu

Węzeł: W1



75-558 KOSZALIN, ul. Moniuszki 20  
tel. (94) 342 62 12; kom. 660 527 633  
NIP: 669-127-41-33  
e-mail: mitor\_koszalin@wp.pl

PROJEKT TECHNICZNY

REMONTU UJĘCIA WODY DLA AGLOMERACJI KOSZALIN  
POLEGAJĄCY NA WYKONANIU OTWORÓW ZASTĘPCZYCH WRAZ Z NIEZBEDNĄ  
INFRASTRUKTURĄ NIEPOWODUJĄCY ZMIANY  
SPOSOBU ZAGOSPODAROWANIA I UŻYTKOWANIU TERENU

BRANŻA:	SANITARNA	
TYTUŁ RYSUNKU:	PROFIL RUROCIĄGU TŁOCZNEGO CIĄG W1-22az	
PROJEKTANT:	mgr inż. Łukasz Staszalek Nr ewid. ZAP/0223/PWBS/15 w specjalności instalacji i urządzeń sanitarnych Izba: ZAP/IS/0045/16	PODPIS:
SPRAWDZAJĄCY:	mgr inż. Tadeusz Orczyński Nr ewid. ZAP/0074/PWOS/08 w specjalności instalacji i urządzeń sanitarnych Izba: ZAP/IS/0248/08	PODPIS:
DATA:	10.2021	SKALA: 1:100/500
		NR RYS. IS-02